



当事者家族

「親なきあと」支援プログラム



「親なきあと」支援プログラムとは

一般企業・障害福祉事業者・特例子会社の従業員の中には、その方のお子さんやご家族、親族の中に障害者がおり、その親なきあとについて心配されている方がいらっしゃいます。また、障害福祉事業の利用者のご家族や特例子会社で働く障害者の従業員のご家族にとっても、親なきあと問題は避けられない問題です。



従業員に障害のあるお子さんがいるが、会社として何かサポートできないだろうか



利用者の親御さんが高齢になってきたが、親なきあとの利用者の財産管理は誰がやるのだろうか

当事者家族「親なきあと」支援プログラムは、あしたパートナーズが提供するオンラインコミュニティ「あしたね」の会費を、一般企業・特例子会社であれば福利厚生の一環として、障害福祉事業者であれば利用者向けサービスとして、一部または全部をご負担いただく仕組みです。

当事者家族である利用者のご家族・従業員・従業員のご家族の方に対するよりそう気持ちの具体化と、当事者ご家族の親なきあと準備のきっかけづくり、企業・利用者の施設に対する信頼の向上が期待できます。

オンラインコミュニティについて

障害者の方がいるご家族が集まる

「親なきあと問題」専門のオンラインコミュニティ



[詳しくはこちら →](#)



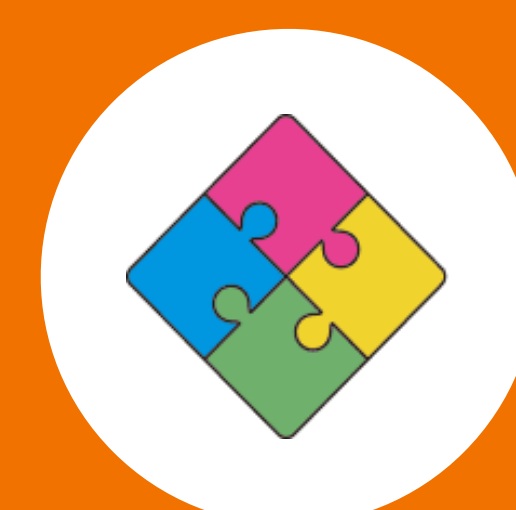
よくある質問

Q1. 契約期間はどれくらいですか？

1年の自動更新となります。

Q2. 事業者からあしたパートナーズへの料金支払方法は？

1年分を一括でお振込いただきます。（振込手数料もご負担ください。）



株式会社あしたパートナーズ

〒101-0063 東京都千代田区神田淡路町1-19-1 木村ビル2F
Tel : 03-6824-7872 Mail : contact@ashita-partners.com